

BIRO Led::



EXTERIOR | BIRO

Led: BIRO

Características Técnicas

Punto de luz decorativo con luminaria led de forma cilíndrica con la vanguardia estética y tecnológica de Salvi. Diseño: P. Almond / Salvi.

Ideal para iluminar calles, avenidas, zonas peatonales, parques y jardines.

Punto de luz de 4,2m de altura.

Dimensiones características: 4150 x Ø180 mm.

Potencia máxima 70W / Flujo máximo 11200lm.

Columna cilíndrica fabricada en extrusión de aluminio AL6063 con difusor. Cierre superior en fundición de aluminio EN AC- 44300 de bajo contenido en cobre (<0.1%). Fijación al suelo con 4 pernos de M16 x 400mm, distancia entre pernos 200x200mm.

Acceso a los componentes eléctricos a través de la puerta de inspección de la columna, y acceso a los led a través de la tapa superior fijada al cuerpo con tornillos imperdibles M6.

Peso aprox.: 35Kg.

IP66 / IK08 / IK09 / IK10

Difusor de PMMA inyectado glaseado en forma cilíndrica.

Sistema de Leds de alta eficiencia en disposición circular. El tipo y cantidad de leds varían en función de la versión. Hay una versión para cada necesidad de rendimiento, durabilidad y coste.

Incorpora placa disipadora COOL B para la disipación del calor.

Set de lentes independientes de diseño propio en PMMA óptico con rendimiento de hasta el 93%. Opcionalmente reflector trasero recuperador de flujo en PMMA inyectado y aluminizado con alto índice de reflectividad (95%). La amplia gama de lentes y reflectores disponibles permite solucionar todas las necesidades fotométricas de forma óptima.

Temperatura de color: 3000°K o 4000°K.

FHS < 10%.

CRI mínimo 70.

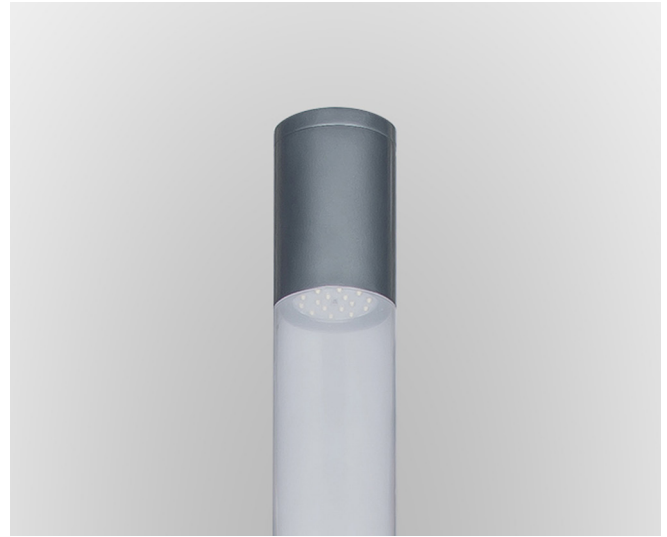
Vida útil : L90B10 > 100.000 h (consultar según tipo de LED y configuración).

Voltaje AC 220V-240V ~ 50/60Hz. Clase I / Clase II opcional.

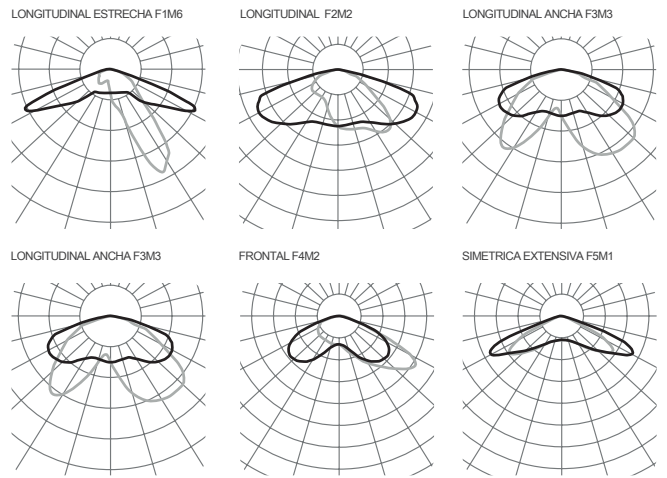
Color Gris Plata G2. Otros colores disponibles.

Normas: IEC 60598, IEC 62031, IEC 62471, IEC 60529, EN 55015, IEC 61000, IEC 61547, IEC 62493, IEC 62471, IEC 61437, IEC 62384, EN 50102, CE.

ISO 9001, ISO 14001, ISO 45001.



Fotometrías



Consultar el configurador de producto para otras opciones.

Versiones

PCB	3000K		4000K		
	mA	W	lm	lm/W	
165	350	33	5920	179	
	500	48	8160	170	
	680	65	10720	164	
				6080	184
				8480	176
				11200	172

