

# CLAP S <sup>Led::</sup> PRO



CLAP S PRO  
EXTERIOR

Led::

# CLAP S PRO

## Caratteristiche tecniche

Apparecchio a Led compatto dal design ovale e un braccio dal design sottile. Molto pratico e funzionale, studiato per coprire le esigenze di illuminazione di base per tutti i tipi di strade con la massima efficienza. Disegno: L. Elizalde.

Ideale per illuminare strade, autostrade e autostrade, strade, viali, zone residenziali.

Da installare da 4 a 9 m di altezza.

Dimensioni caratteristiche: 500 x 245 x 80 mm.

Potenza massima 95W / Flusso massimo 14800lm.

Composto da corpo, coperchio superiore e fissaggio in lega di alluminio tipo EN AC 44300 a basso contenuto di rame (<0,1%). Ingresso cavi tramite pressacavo metallico. Fissaggio verticale su colonna con ingresso maschio Ø60mm.

Incernierato posteriormente da un'asta in acciaio inox e chiuso manualmente da una vite in acciaio inox, guarnizione in silicone chiusa e valvola di compensazione della pressione per eliminare l'ingresso di umidità. Piastra per fissaggio ausiliari elettrici ed elettronici nella parte superiore.

Peso approssimativo: 3,5 kg.

IP66 / IK10

Diffusore piatto in vetro temperato.

6 o 12 LED ad alta efficienza in disposizione lineare.

I LED attaccati al corpo principale trasmettono il calore per conduzione e il corpo stesso dissipa efficacemente il calore all'esterno per convezione.

Set di lenti indipendenti di nostra progettazione in PMMA ottico con efficienza fino al 93%. Opzionalmente riflettore posteriore per il recupero del flusso in PMMA iniettato e alluminizzato ad alto indice di riflettività (95%). L'ampia gamma di lenti e riflettori disponibili consente di risolvere in modo ottimale tutte le esigenze fotometriche.

Temperatura colore: 3000°K o 4000°K. A scelta per aree con protezione ambientale: filtro ambra, 2200°K o 2700°K.

FHS < 0,1%.

CRI minimo 70.

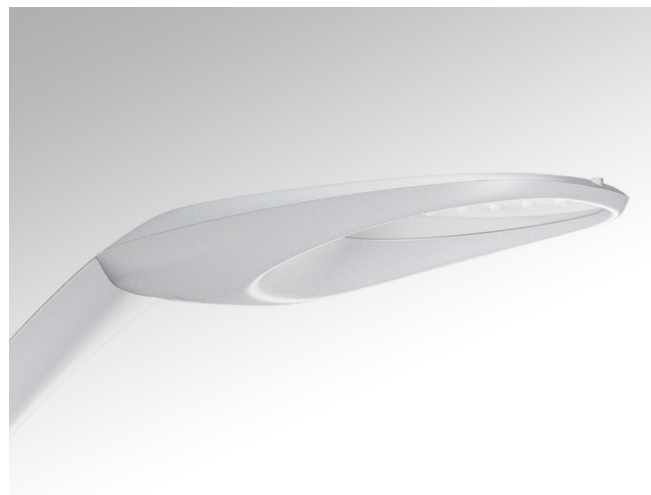
Vita utile: L90B10 > 100.000 h (consultare a seconda del tipo di LED e della configurazione).

Tensione AC 220V-240V ~ 50/60Hz. Classe I / Classe II opzionale.

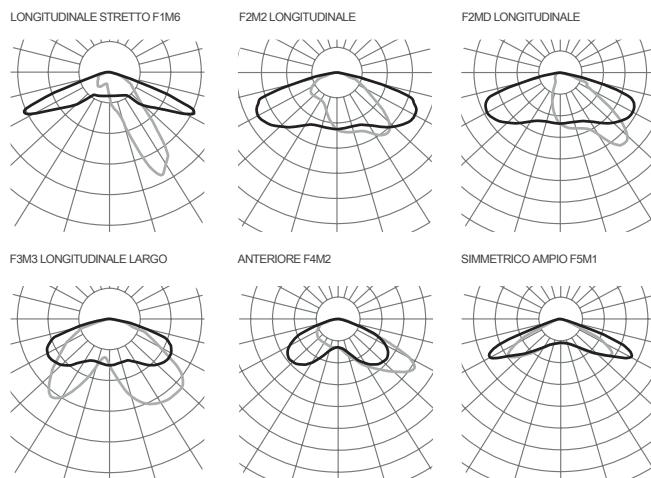
Colore Grigio Argento G2. Altri colori disponibili.

Norme: IEC 60598, IEC 62031, IEC 62471, IEC 60529, EN 55015, IEC 61000, IEC 61547, IEC 62493, IEC 62471, IEC 61437, IEC 62384, EN 50102, CE.

ISO9001, ISO14001, ISO45001.



## Fotometrie



Consultare il configuratore prodotto per altre opzioni.

## Versioni

PCB	3000K				4000K	
	mA	W	lm	lm/W	lm	lm/W
06P	350	23	3540	153	3780	164
	500	33	4800	145	5160	156
	800	54	7260	134	7800	144
12P	350	47	7080	150	7560	160
	500	67	9600	143	10320	154
	800	108	14520	134	15600	144
12Q	350	47	7080	150	7560	160
	500	67	9600	143	10320	154
	800	108	14520	134	15600	144
065	350	12	2220	185	2280	190
	500	18	3060	170	3180	176
	800	29	4500	155	4680	161
125	350	25	4440	177	4560	182
	500	36	6120	170	6360	176
	800	58	9000	155	9360	161
126	350	25	4440	177	4560	182
	500	36	6120	170	6360	176
	800	58	9000	155	9360	161
06W	350	23	2880	125	3120	135
	500	33	4260	129	4560	138
	1500	99	10620	107	11400	115
12W	350	46	5760	125	6240	135
	500	66	8520	129	9120	138
	1500	199	21240	106	22800	114
215	350	44	7770	176	7980	181
	500	63	10710	170	11130	176
	800	101	15750	155	16380	162
14W	350	54	6720	124	7280	134
	500	77	9940	129	10640	138
	1500	233	24780	106	26600	114

