

VENUS C



MODERNO



salvi
lighting barcelona

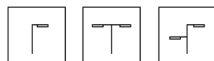


VENUS C

Caratteristiche tecniche

Altezza 4500/6500 mm | 6400/9000 mm
Base 2000 mm | 2400 mm
Fusione di alluminio (EN 1706 /EN AC-51100)
stinco Estrusione di alluminio (UNE 38337 (L-3441) EN-AW-6063)

Braccia Bracci in fusione ed estruso di alluminio (EN1706 51100)



Protezione e finitura Protezione: preventivamente sgrassato con primer epossidico e finitura poliuretanica alifatica bicomponente. Polimerizzato al forno.

Colore G2: grigio argento. Altri colori disponibili

Distanza tra i bulloni 250X250 mm | 300X300 mm
bulloni inclusi M18x400 mm | M22x500 mm

VENUS C



Dimensioni (mm)

