

LAN S Led::



EXTERIOR | LAN S



salvi
lighting barcelona

Led:: LAN S

Característiques Tècniques

Lluminària lineal per a vials urbans amb tecnologia LED. Juntament amb la columna destructura tubular, formen el punt de llum Lan. Disseny: M. Gabàs, A. Ribas i C. Casamor.

Ideal per il·luminar carrers, avingudes, zones residencials, zones de vianants.

Llumenera per a punt de llum a 6,5m d'alçada.

Dimensions característiques: 1020 x Ø180mm.

Potència màxima 110W / Flux màxim 16200lm.

Composta per estructura tubular d'alumini estruït AA-6063T5 de baix contingut de coure (<0.1%). Fixació horitzontal sobre columna LAN amb entrada femella especial.

Accés als equips a través de la tapa frontal, fixada al cos amb cargols imperdibles M6 i junta d'estanquitat de silicona.

Pes aprox.luminaria: 12Kg. (per a 2 UPS)

IP66 / IK08 / IK10

Difusor de vidre pla temperat.

Inclou 1 o 2 UPS amb Leds d'alta eficiència en disposició alternant.

Incorpora placa dissipadora COOL B per a la dissipació de la calor.

Set de lents independents de disseny propi a PMMA òptic amb rendiment de fins al 93%. Opcionalment reflector del darrere recuperador de flux en PMMA injectat i aluminitzat amb alt índex de reflectivitat (95%). L'àmplia gamma de lents i reflectors disponibles permet solucionar totes les necessitats fotomètriques de manera òptima.

Temperatura de color: 3000 K o 4000 K. Opcionalment per a zones amb protecció mediambiental: 2200 K o 2700 K.

FHS < 0,1%.

CRI mínim 70.

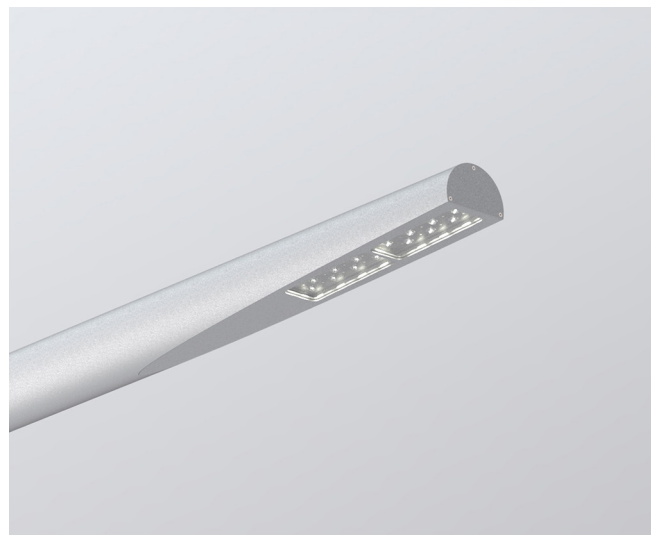
Vida útil: L90B10 > 100.000 h (consulteu segons tipus de LED i configuració).

Voltatge AC 220V-240V ~ 50/60Hz. Classe I / Classe II opcional.

Color Gris Plata G2. Altres colors disponibles.

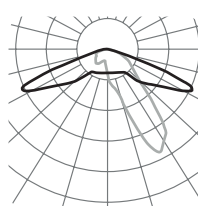
Normes: IEC 60598, IEC 62031, IEC 62471, IEC 60529, EN 55015, IEC 61000, IEC 61547, IEC 62493, IEC 62471, IEC 61437, IEC 62.

ISO 9001, ISO 14001, ISO 45001.

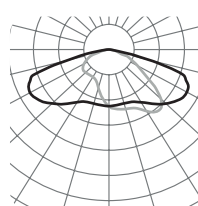


Fotometries

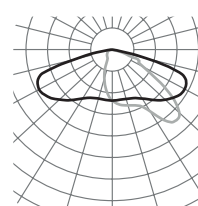
LONGITUDINAL ESTRET F1M6



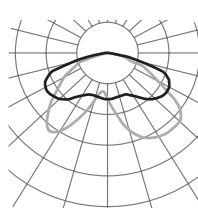
LONGITUDINAL F2M2



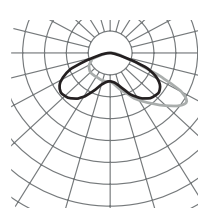
LONGITUDINAL F2MD



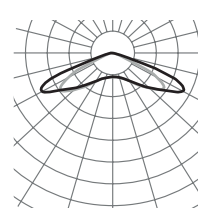
LONGITUDINAL AMPLA F3M3



FRONTAL F4M2



SIMÈTRICA EXTENSIVA F5M1



Consulteu el configurador de producte per a altres opcions.

Versions

PCB	3000K		4000K			
	mA	W	lm	lm/W	lm	lm/W
07M	350	27	4130	152	4410	163
	500	39	5600	143	6020	154
	500	39	5600	143	6020	154
14M	350	55	8260	150	8820	160
	500	79	11200	141	12040	152
	500	79	11200	141	12040	152
07Z	350	27	3360	124	3640	134
	500	39	4970	127	5320	136
	550	43	6020	140	6440	149
14Z	350	55	6720	122	7280	132
	500	79	9940	125	10640	134
	550	87	12040	138	12880	148
14X	350	#N/A	6720	0	7280	0
	500	#N/A	9940	0	10640	0
	550	#N/A	12040	0	12880	0

