

LAN S Led::



EXTERIOR | LAN S



salvi
lighting barcelona

Led: LAN S

Características Técnicas

Luminaria lineal para viales urbanos con tecnología LED. Junto con la columna de estructura tubular, forman el punto de luz Lan. Diseño: M. Gabàs, A. Ribas y C. Casamor.

Ideal para iluminar calles, avenidas, zonas residenciales, zonas peatonales.

Luminaria para punto de luz a 6,5m de altura.

Dimensiones características: 1020 x Ø180mm.

Potencia máxima 110W / Flujo máximo 16200lm.

Compuesta por estructura tubular de aluminio estruido AA-6063T5 de bajo contenido en cobre (<0.1%). Fijación horizontal sobre columna LAN con entrada hembra especial.

Acceso a los equipos a través de la tapa frontal, fijada al cuerpo con tornillos imperdibles M6 y junta de estanqueidad de silicona.

Peso aprox.luminaria: 12Kg. (para 2 UPS)

IP66 / IK08 / IK10

Difusor de vidrio plano templado.

Incluye 1 o 2 UPS con Leds de alta eficiencia en disposición alternante.

Incorpora placa disipadora COOL B para la disipación del calor.

Set de lentes independientes de diseño propio en PMMA óptico con rendimiento de hasta el 93%. Opcionalmente reflector trasero recuperador de flujo en PMMA inyectado y aluminizado con alto índice de reflectividad (95%). La amplia gama de lentes y reflectores disponibles permite solucionar todas las necesidades fotométricas de forma óptima.

Temperatura de color: 3000°K o 4000°K. Opcionalmente para zonas con protección medioambiental: 2200°K o 2700°K.

FHS < 0,1%.

CRI mínimo 70.

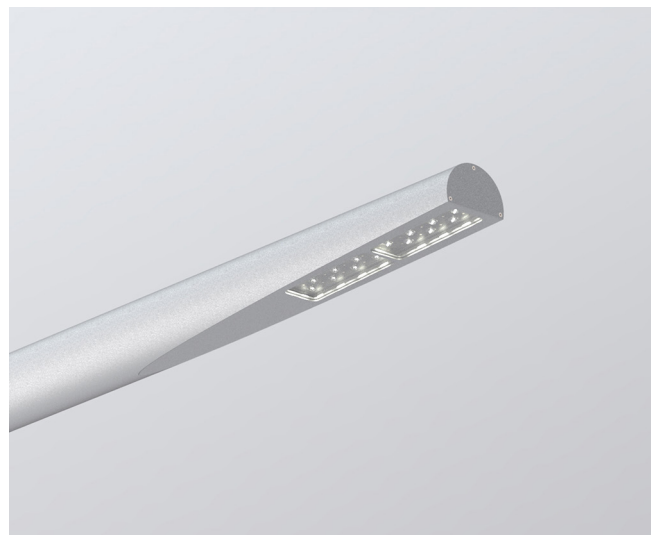
Vida útil : L90B10 > 100.000 h (consultar según tipo de LED y configuración).

Voltaje AC 220V-240V ~ 50/60Hz. Clase I / Clase II opcional.

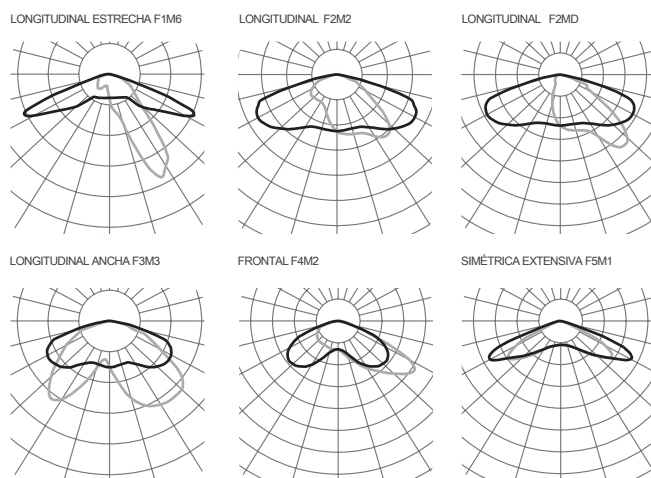
Color Gris Plata G2. Otros colores disponibles.

Normas: IEC 60598, IEC 62031, IEC 62471, IEC 60529, EN 55015, IEC 61000, IEC 61547, IEC 62493, IEC 62471, IEC 61437, IEC 62384, EN 50102, CE.

ISO 9001, ISO 14001, ISO 45001.



Fotometrías



Consultar el configurador de producto para otras opciones.

Versiones

PCB			3000K		4000K	
	mA	W	lm	lm/W	lm	lm/W
07M	350	27	4130	152	4410	163
	500	39	5600	143	6020	154
	500	39	5600	143	6020	154
14M	350	55	8260	150	8820	160
	500	79	11200	141	12040	152
	500	79	11200	141	12040	152
07Z	350	27	3360	124	3640	134
	500	39	4970	127	5320	136
	550	43	6020	140	6440	149
14Z	350	55	6720	122	7280	132
	500	79	9940	125	10640	134
	550	87	12040	138	12880	148
14X	350	#N/A	6720	0	7280	0
	500	#N/A	9940	0	10640	0
	550	#N/A	12040	0	12880	0

