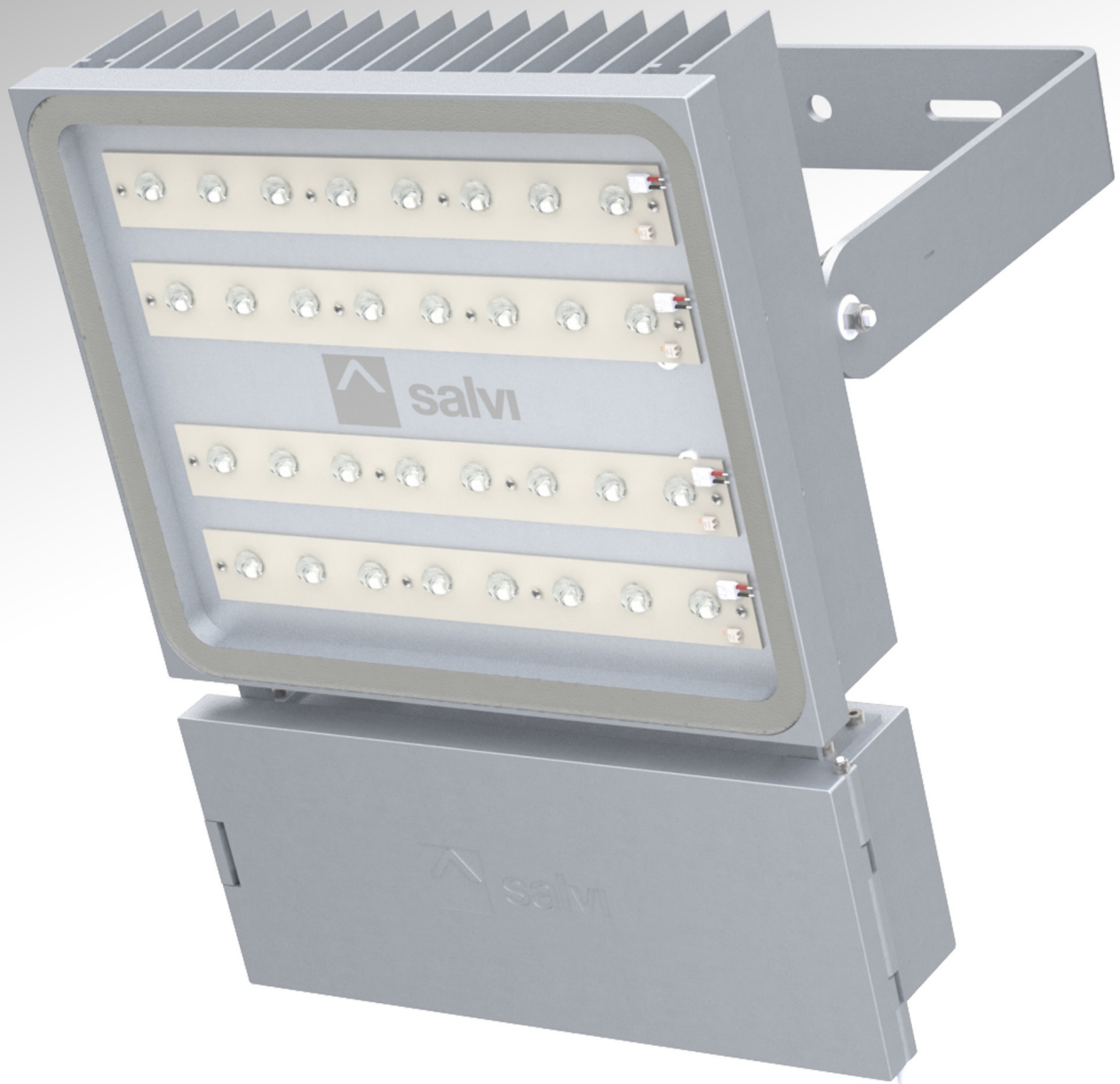


# METRO M Led::



EXTERIOR | METROM

Led::

# METRO M

## Característiques Tècniques

Projector de màxima eficiència. Fabricat amb materials de màxima qualitat, garanteix un cost mínim d'operació. Permet la instal·lació dels equips en un envoltant aïllat tèrmicament de la lluminària, o bé remotament en un armari a la base de la columna. Opcionalment es pot incorporar el sistema de monitorització i control remot Smartec, per facilitar-ne el manteniment, millorar els costos energètics i d'operació.

Ideal per il·luminar túnels, grans àrees, espais esportius, industrials i aeroports, abalisament i senyalització.

Per instal·lar de 4 a 25m d'alçada.

Dimensions característiques: 514 x 400 x 105 mm (sense lira).

Potència màxima 450W / Flux màxim 54100lm a 1,2A.

Composta d'un cos dissipador d'alumini extruït AA-6063T5 i una caixa d'alumini tipus EN AC 44300, ambdós de baix contingut en coure (<0.1%). Fixació mitjançant Lira orientable a paret o suport.

Tancament/obertura manual per a un manteniment sense eines, junta d'estanquitat de silicona tancada, placa per a fixació de driver i electrònica en compartiment independent.

Pes aprox.: 16Kg.

IP66 / IK08 / IK09 / IK10

Difusor de vidre pla temperat.

32 o 64 Leds d'alta eficiència en disposició lineal.

Els LED fixats al cos principal transmeten la calor per conducció, i el radiador de refrigeració integrat al cos, dissipa la calor a l'exterior per convecció de forma extremadament eficient.

Set de lents independents de disseny propi a PMMA òptic amb rendiment de fins al 93%. Opcionalment reflector del darrere recuperador de flux en PMMA injectat i aluminitzat amb alt índex de reflectivitat (95%). L'àmplia gamma de lents i reflectors disponibles permet solucionar totes les necessitats fotomètriques de manera òptima.

Temperatura de color: 3000 K o 4000 K. Opcionalment per a instal·lacions industrials i esportives: 5000°K, 6000°K.

FHS < 0,1%.

CRI mínim 70.

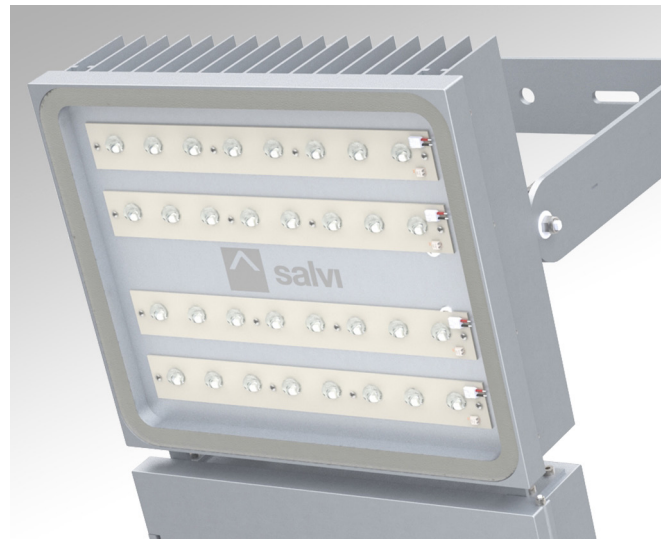
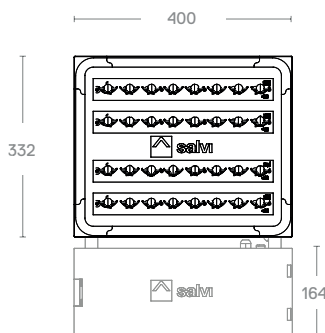
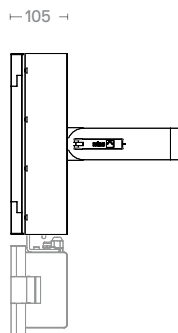
Vida útil: L90B10 > 100.000 h (consulteu segons tipus de LED i configuració).

Voltatge AC 220V-240V ~ 50/60Hz. Classe I / Classe II opcional.

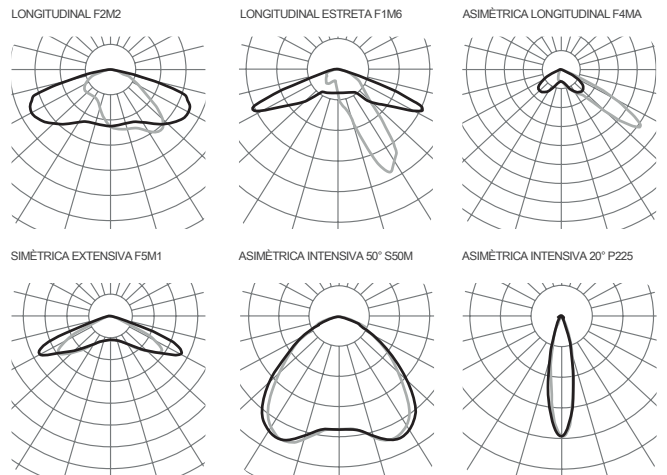
Color Gris Plata G2. Altres colors disponibles.

Normes: IEC 60598, IEC 62031, IEC 62471, IEC 60529, EN 55015, IEC 61000, IEC 61547, IEC 62493, IEC 62471, IEC 61437, IEC 62.

ISO 9001, ISO 14001, ISO 45001.



## Fotometries



Consulteu el configurador de producte per a altres opcions.

## Versions

PCB	3000K		4000K	
	mA	W	lm	lm/W
32Q	350	126	18880	149
	500	180	25600	142
	1050	380	50560	133
64S	350	135	23680	175
	500	193	32640	169
	800	310	48000	154
32W	350	126	15360	121
	500	180	22720	126
	1500	542	56640	104
48W	350	186	23040	123
	500	266	34080	128
	1500	799	84960	106

