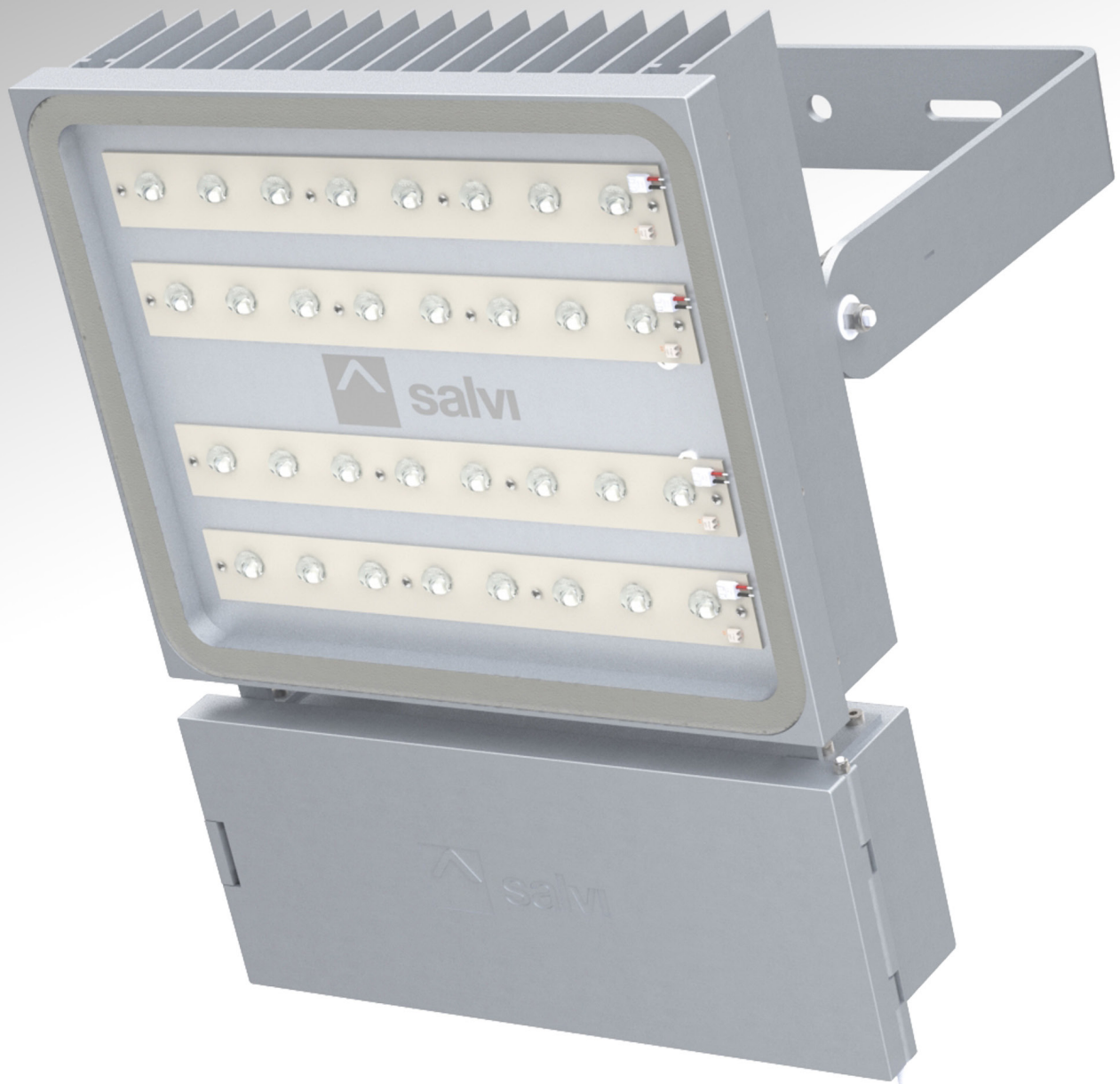


METRO M ^{Led::}



EXTERIOR | METROM

Led::

METRO M

Caratteristiche tecniche

Proiettore di massima efficienza. Realizzata con materiali di primissima qualità, garantisce un minimo costo di esercizio. Consente l'installazione dell'apparecchiatura in un involucro isolato termicamente dall'apparecchio di illuminazione, oppure in remoto in un armadio alla base della colonna. Opzionalmente, il sistema di controllo e monitoraggio remoto Smartec può essere incorporato per facilitare la manutenzione e migliorare i costi energetici e operativi.

Ideale per l'illuminazione di gallerie, grandi aree, spazi sportivi e industriali e aeroporti, segnaletica e segnaletica.

Da installare da 4 a 25 m di altezza.

Dimensioni caratteristiche: 514 x 400 x 105 mm (senza staffa).

Potenza massima 450W / Flusso massimo 54100lm a 1,2A.

Composto da un corpo dissipante in alluminio estruso AA-6063T5 e da un case in alluminio tipo EN AC 44300, entrambi a basso contenuto di rame (<0,1%). Fissaggio tramite staffa regolabile a parete o supporto.

Apertura/chiusura manuale per una manutenzione senza attrezzi, guarnizione in silicone chiusa, piastra per il fissaggio del driver e dell'elettronica in vano separato.

Peso approssimativo: 16Kg.

IP66 / IK08 / IK09 / IK10

Diffusore piatto in vetro temperato.

32 o 64 LED ad alta efficienza in disposizione lineare.

I LED fissati al corpo principale trasmettono il calore per conduzione e il radiatore di raffreddamento integrato nel corpo dissipa il calore verso l'esterno per convezione in modo estremamente efficiente.

Set di lenti indipendenti di nostra progettazione in PMMA ottico con efficienza fino al 93%. Opzionalmente riflettore posteriore per il recupero del flusso in PMMA iniettato e alluminizzato ad alto indice di riflettività (95%). L'ampia gamma di lenti e riflettori disponibili permette di risolvere in modo ottimale tutte le esigenze fotometriche.

Temperatura colore: 3000°K o 4000°K. A scelta per impianti industriali e sportivi: 5000°K, 6000°K.

FHS < 0,1%.

CRI minimo 70.

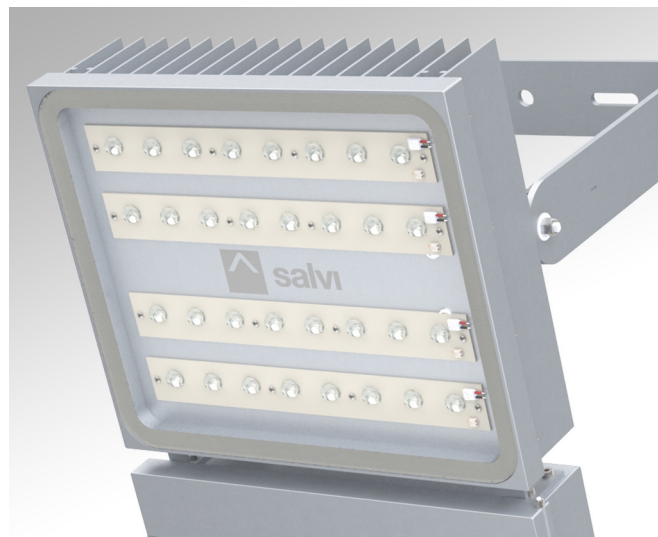
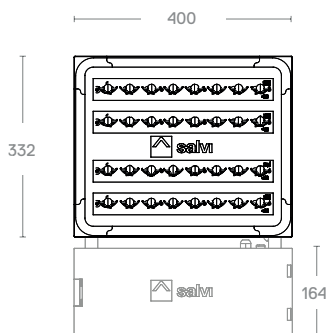
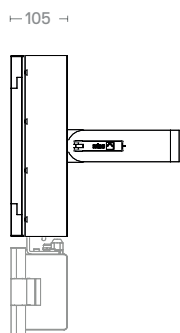
Vita utile: L90B10 > 100.000 h (consultare a seconda del tipo di LED e della configurazione).

Tensione AC 220V-240V ~ 50/60Hz. Classe I / Classe II opzionale.

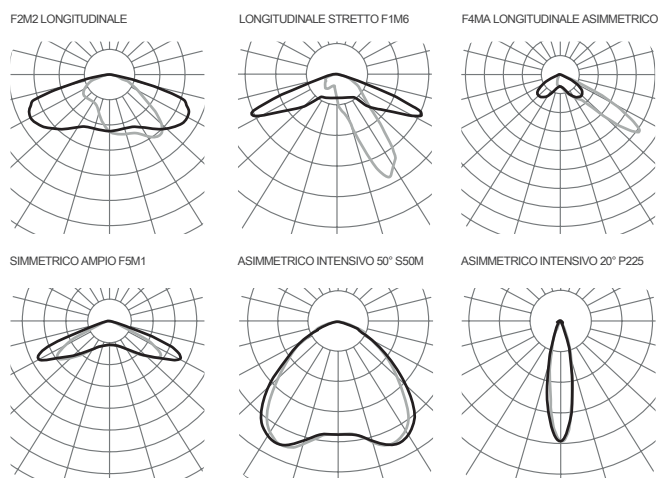
Colore Grigio Argento G2. Altri colori disponibili.

Norme: IEC 60598, IEC 62031, IEC 62471, IEC 60529, EN 55015, IEC 61000, IEC 61547, IEC 62493, IEC 62471, IEC 61437, IEC 62384, EN 50102, CE.

ISO9001, ISO14001, ISO45001.



Fotometrie



Consultare il configuratore prodotto per altre opzioni.

Versioni

PCB	3000K		4000K	
	mA	W	lm	lm/W
32G	350	126	18880	149
	500	180	25600	142
	1050	380	50560	133
64S	350	135	23680	175
	500	193	32640	169
	800	310	48000	154
32W	350	126	15360	121
	500	180	22720	126
	1500	542	56640	104
48W	350	186	23040	123
	500	266	34080	128
	1500	799	84960	106

