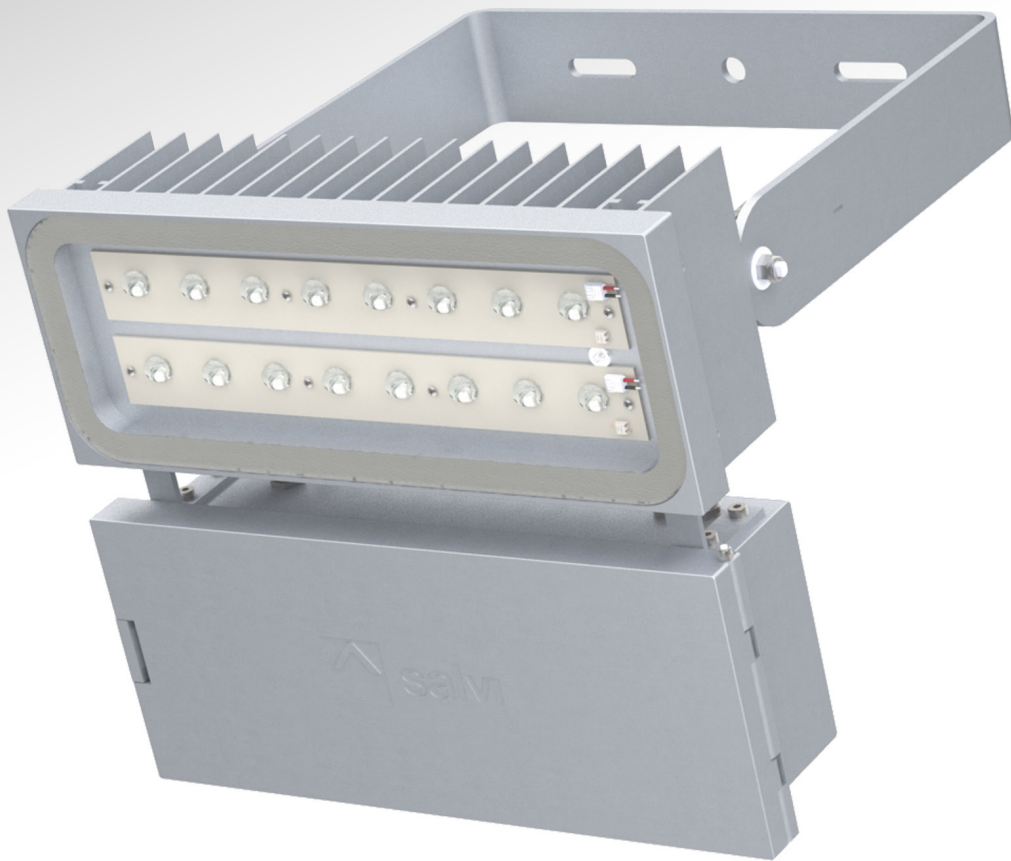


METRO S ^{Led::}



EXTERIOR | METROS

Led:: METRO S

Característiques Tècniques

Projector de màxima eficiència. Fabricat amb materials de màxima qualitat, garanteix un cost mínim d'operació. Permet la instal·lació dels equips en un envoltant aïllat tèrmicament de la lluminària, o bé remotament en un armari a la base de la columna. Opcionalment es pot incorporar el sistema de monitorització i control remot Smartec, per facilitar-ne el manteniment, millorar els costos energètics i d'operació.

Ideal per il·luminar túnels, grans àrees, espais esportius, industrials i aeroports, abalisament i senyalització.

Per instal·lar de 4 a 25m d'alçada.

Dimensions característiques: 334 x 400 x 105 mm (sense lira).

Potència màxima 225W / Flux màxim 27500lm a 1,2A.

Composta d'un cos dissipador d'alumini extruït AA-6063T5 i una caixa d'alumini tipus EN AC 44300, ambdós de baix contingut en coure (<0.1%). Fixació mitjançant Lira orientable a paret o suport.

Tancament/obertura manual per a un manteniment sense eines, junta d'estanquitat de silicona tancada, placa per a fixació de driver i electrònica en compartiment independent.

Pes aprox.: 12Kg.

IP66 / IK08 / IK09 / IK10

Difusor de vidre pla temperat.

8 o 16 Leds d'alta eficiència en disposició lineal.

Els LED fixats al cos principal transmeten la calor per conducció, i el cos mateix dissipa per convecció la calor a l'exterior de manera eficient.

Set de lents independents de disseny propi a PMMA òptic amb rendiment de fins al 93%. Opcionalment reflector del darrere recuperador de flux en PMMA injectat i aluminitzat amb alt índex de reflectivitat (95%). L'àmplia gamma de lents i reflectors disponibles permet solucionar totes les necessitats fotomètriques de manera òptima.

Temperatura de color: 3000 K o 4000 K. Opcionalment per a instal·lacions industrials i esportives: 5000°K, 6000°K.

FHS < 0,1%.

CRI mínim 70.

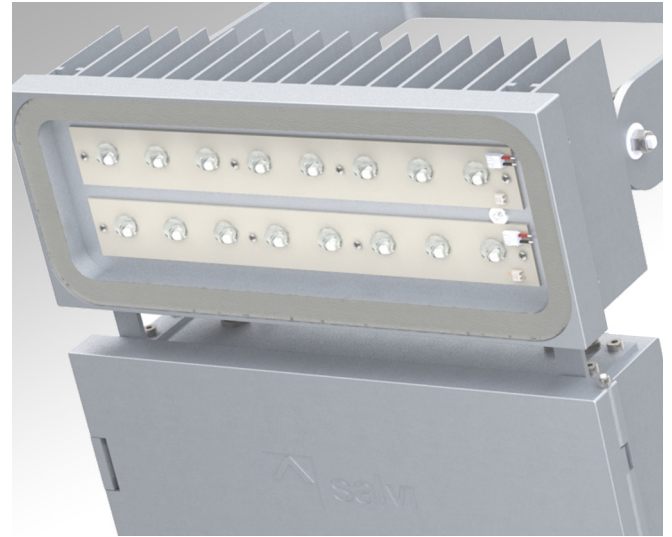
Vida útil: L90B10 > 100.000 h (consulteu segons tipus de LED i configuració).

Voltatge AC 220V-240V ~ 50/60Hz. Classe I / Classe II opcional.

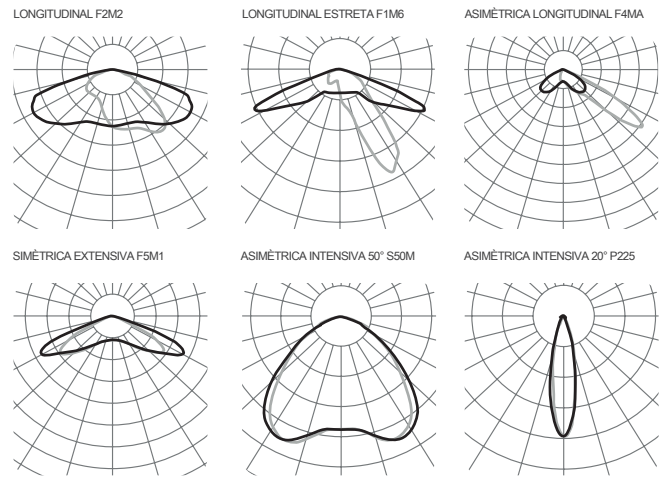
Color Gris Plata G2. Altres colors disponibles.

Normes: IEC 60598, IEC 62031, IEC 62471, IEC 60529, EN 55015, IEC 61000, IEC 61547, IEC 62493, IEC 62471, IEC 61437, IEC 62.

ISO 9001, ISO 14001, ISO 45001.



Fotometries



Consulteu el configurador de producte per a altres opcions.

Versions

PCB	3000K		4000K	
	mA	W	lm	lm/W
08P	350	31	4720	152
	500	45	6400	142
	1050	95	12640	133
16P	350	63	9440	149
	500	90	12800	142
	1050	190	25280	133
16Q	350	63	9440	149
	500	90	12800	142
	750	135	19360	143
08Z	350	31	3840	123
	500	44	5680	129
	1500	133	14160	106
16Z	350	62	7680	123
	500	88	11360	129
	1500	266	28320	106
167	350	33	5920	179
	500	48	8160	170
	680	65	10720	164

