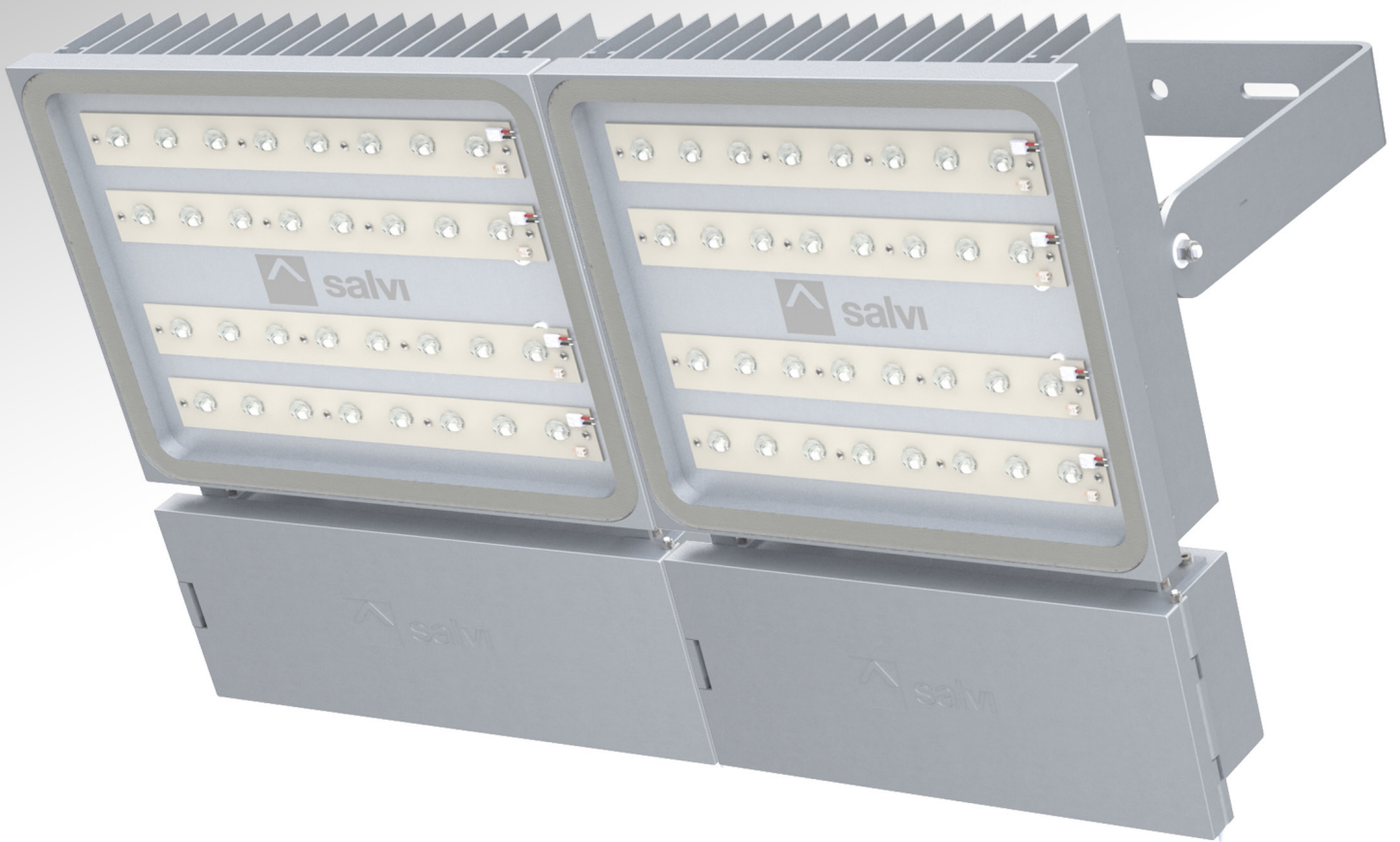


METRO XM ^{Led::}

EXTERIOR METRO XM



Led::

METRO XM

Caractéristiques techniques

Projecteur à efficacité maximale. Fabriqué avec des matériaux de la plus haute qualité, il garantit un coût d'exploitation minimum. Il permet d'installer l'équipement dans un caisson isolé thermiquement du luminaire, ou à distance dans une armoire en pied de colonne. En option, le système de contrôle et de surveillance à distance Smartec peut être intégré pour faciliter la maintenance et améliorer les coûts énergétiques et d'exploitation.

Idéal pour l'éclairage des tunnels, des grandes surfaces, des espaces sportifs et industriels et des aéroports, du balisage et de la signalétique.

A installer de 4 à 25m de haut.

Dimensions caractéristiques : 514 x 810 x 105 mm (sans support).

Puissance maximale 900W à 1,5A / Flux maximal 108 100 lm à 1,2 A.

Composé d'un corps dissipateur en aluminium extrudé AA-6063T5 et d'un boîtier en aluminium de type EN AC 44300, tous deux à faible teneur en cuivre (<0,1%). Fixation au moyen d'un support réglable au mur ou au support.

Ouverture/fermeture manuelle pour un entretien sans outil, joint en silicone fermé, plaque de fixation du driver et de l'électronique dans un compartiment séparé.

Poids approximatif : 31Kg.

IP66 / IK08 / IK09 / IK10

Diffuseur plat en verre trempé.

64 ou 128 LED à haut rendement en disposition linéaire.

Les LED fixées au corps principal transmettent la chaleur par conduction, et le radiateur de refroidissement intégré dans le corps dissipe la chaleur vers l'extérieur par convection de manière extrêmement efficace.

Ensemble de lentilles indépendantes de notre propre conception en PMMA optique avec une efficacité allant jusqu'à 93%. En option, réflecteur arrière pour récupération de flux en PMMA injecté et aluminisé à haut indice de réflectivité (95%). La large gamme de lentilles et de réflecteurs disponibles permet de répondre de manière optimale à tous les besoins photométriques.

Température de couleur : 3000°K ou 4000°K. En option pour les installations industrielles et sportives : 5000°K, 6000°K.

FHS < 0,1 %.

IRC minimum 70.

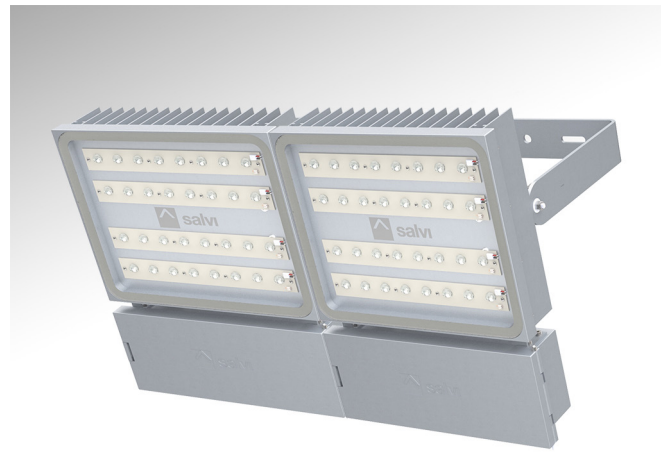
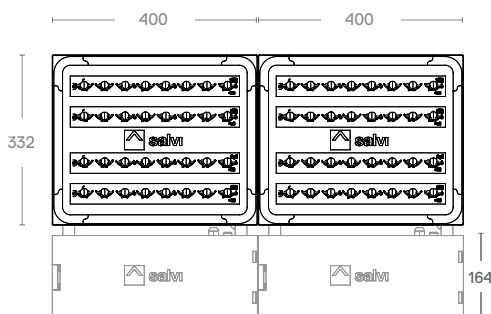
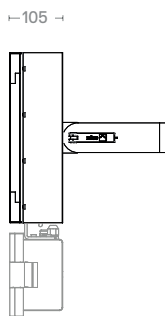
Durée de vie : L90B10 > 100 000 h (consulter selon le type de LED et la configuration).

Tension alternative 220V-240V ~ 50/60Hz. Classe I / Classe II en option.

Couleur Gris Argent G2. Autres couleurs disponibles.

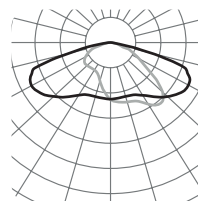
Normes : CEI 60598, CEI 62031, CEI 62471, CEI 60529, EN 55015, CEI 61000, CEI 61547, CEI 62493, CEI 62471, CEI 61437, CEI 62384, EN 50102, CE.

ISO9001, ISO14001, ISO45001.

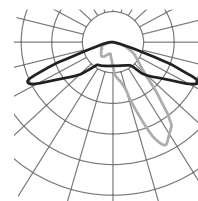


Photométries

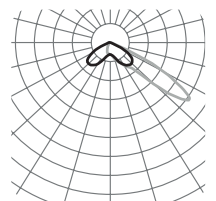
F2M2 LONGITUDINALE



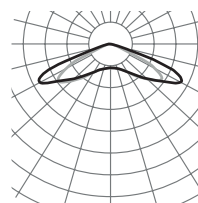
LONGITUDINAL ÉTROIT F1M6



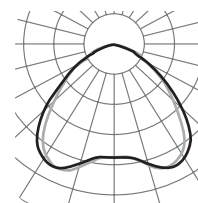
ASYMÉTRIQUE LONGITUDINAL F4M4



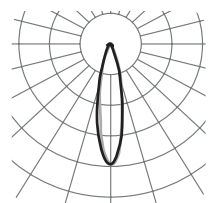
SYMÉTRIQUE EXTENSIF F5M1



ASYMÉTRIQUE INTENSIF 50° S50M



ASYMÉTRIQUE INTENSIF 20° P225



Consultez le configurateur de produit pour d'autres options.

Versions

PCB	3000K				4000K	
	mA	W	lm	lm/W	lm	lm/W
64R	350	253	37760	149	40320	159
	500	361	51200	141	55040	152
	1050	760	101120	133	108800	143
135	350	27	4810	178	4940	182
	500	39	6630	170	6890	176
	680	53	8710	164	9100	171
64W	350	248	30720	123	33280	134
	500	355	45440	128	48640	137
	1500	1066	113280	106	121600	114

